

# PSC en Español

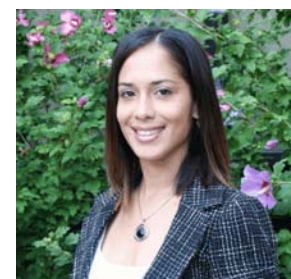
Bilingual and Spanish Speaking Community Members

September 2009



#### In this issue...

Welcome  
How to Enroll  
Financial Aid  
Hispanic Heritage Month Events



## Prairie State College

First Class Postage  
**PAID**  
Chicago Heights, IL  
Permit No. 359

## Prairie State College

202 S. Halsted St.  
Chicago Heights, IL 60411

RETURN SERVICE REQUESTED

Welcome to our first edition of *PSC en Español*, a newsletter designed for bilingual and Spanish speaking members of the community.

My name is Mildred Andaluz, and I am the outreach assistant and bilingual advisor in the department of Student Life and Multicultural Affairs. My role is to provide assistance to Spanish speaking families or individuals to ensure a smooth transition from high school, GED, or ESL, to Prairie State College (PSC). As an institution, we take pride in serving our community and would like to extend our hand to anyone who is interested in becoming part of our PSC family.

In this newsletter I will provide you with information on the services and activities Prairie State College has to offer, and how you can take advantage of those opportunities. You will find information on our enrollment process, upcoming events, and degree offerings.

Please browse through the next few pages, and feel free to contact me with your feedback or to schedule an appointment to visit with me. I can be reached at (708) 709-3567 or [mandaluz@prairiestate.edu](mailto:mandaluz@prairiestate.edu). Those who do not require bilingual assistance are welcome to visit our Counseling and Academic Advising Center to enroll for courses. The Counseling and Advising Center is located in room 1190, adjacent to the Library, and the number is (708) 709-3506. We look forward to meeting

Bienvenidos a nuestra primera edición de "PSC en Español", un boletín diseñado para los miembros bilingües y de habla hispana de la comunidad.

Mi nombre es Mildred Andaluz, soy Asistente de Alcance y Consejera Bilingüe del Departamento de Vida Estudiantil y Asuntos Multiculturales. Mi función es proveer ayuda o asistencia a las familias y/o individuos de habla hispana, a fin de facilitarles el paso de transición e ingreso de la Escuela Secundaria (High School), GED o ESL a Prairie State College (PSC). Como institución, estamos orgullosos de servir a nuestra comunidad, y quisiéramos extender nuestra mano a cualquier persona que esté interesada en formar parte nuestra familia en PSC.

En este boletín, le brindaré información acerca de los servicios y actividades que Prairie State College tiene para ofrecer, y la manera de obtener provecho de estas oportunidades. Así mismo, encontrará información acerca del proceso de matrícula, eventos futuros, y acerca de los diferentes niveles académicos de graduación.

Revise las páginas siguientes y siéntase en libertad de hacerme saber sus inquietudes, bien sea personalmente o por teléfono. Puede llamar al (708) 709-3567 y/o escribir a: [mandaluz@prairiestate.edu](mailto:mandaluz@prairiestate.edu) Aquellas personas que no requieren de asistencia bilingüe están invitadas a visitar el Centro de Consejería Académica para matricularse en los diferentes cursos. La oficina está localizada en el Centro de Recursos de Aprendizaje. Puede comunicarse llamando al teléfono (708) 709-3506. ¡Le esperamos!

# How To Enroll

# Como Matricularse

## New Student for Credit Courses

### Step 1. Apply

Complete an enrollment application online at prairiestate.edu, or complete one in person in Enrollment Services. If you have questions about the enrollment process, contact Enrollment Services at (708) 709-3516.

### Step 2. COMPASS Test or ACT Scores

Take the COMPASS Assessment Test or bring in ACT scores that are within the past five years. The COMPASS Assessment Test determines your placement in English, math, and reading. No appointment necessary. Contact the testing center for times at (708) 709-3558, or visit prairiestate.edu, go to Choose a Link, and click on COMPASS Test.

### Step 3. Advisor

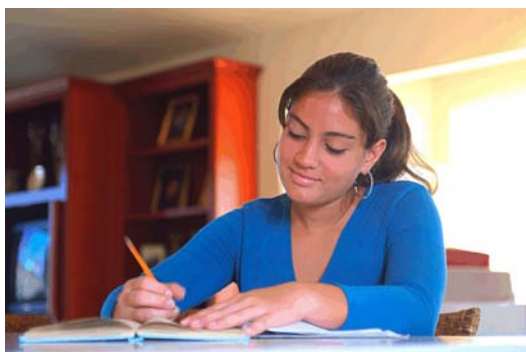
Meet with an advisor to select courses and complete the registration form. No appointment necessary. We can answer your questions, and show you what Prairie State College will do to help you move forward with your education. We also can connect you with one of our financial aid representatives.

### Step 4. Register

Register in person for courses in the Office of Enrollment Services.

### Step 5. Payment

Pay tuition and fees in the Business Services Office. Don't let financial concerns stop you from enrolling at Prairie State College. Over half of PSC students receive financial aid. Talk to a financial aid representative at (708) 709-3735.



## Nuevos Estudiantes para Cursos Acreditados

### Paso No. 1 Presente su solicitud

Complete su solicitud vía Internet en la página Web prairiestate.edu, o hágalo personalmente en la Oficina de Matrículas (Enrollment Services). Si tiene preguntas acerca del proceso de matrícula comuníquese al teléfono (708) 709-3516

### Paso No. 2 Presente el Examen COMPASS y/o el puntaje del ACT

Tome el examen de evaluación COMPASS y/o presente el puntaje que obtuvo en el ACT (American College Test) correspondiente a los últimos cinco (5) años.

El examen de evaluación COMPASS determina su nivel de capacidad en las áreas de inglés, matemáticas y lectura. No es necesario hacer cita. Comuníquese con el Centro de Pruebas para conocer los horarios disponibles para el examen llamando al teléfono (708) 709-3538 o visite la página Web prairiestate.edu. Vaya a "choose a link" y luego seleccione "Compass Test".

### Paso No. 3 Hable con un Consejero

Entrevístese con un Consejero para seleccionar los cursos y llenar el formulario de registro. No es necesario hacer cita. Podemos contestar sus preguntas e indicarle cómo PSC (Prairie State College) puede ayudarle a salir adelante con sus estudios. También le pondremos en contacto con uno de nuestros representantes de Ayuda Financiera.

### Paso No. 4 Regístrese

Regístrese personalmente para cada uno de los cursos en la Oficina de Matrículas (Enrollment Services).

### Paso No. 5 Efectúe sus pagos

Pague las cuotas correspondientes en la Oficina de Negocios (Business Services Office). No deje que los costos le impidan matricularse en PSC. Más de la mitad de nuestros estudiantes reciben ayuda financiera. Hable con uno de nuestros representantes llamado al (708) 709-3735

# Financial Aid

## Priority Financial Aid Deadlines

Fall Term: July 1  
Spring Term: December 1  
Summer Term: June 1

## How to Apply for Financial Aid

### Step 1. Complete the Free Application for Federal Student Aid (FAFSA)

Apply online at fafsa.ed.gov or via paper application. To download a paper application, visit fafsa.ed.gov or call the (800) 433-3243. Note: You must use the previous year's federal income tax forms to complete the FAFSA. The school code for PSC is 001640.

### Step 2. Notification

If you listed PSC's school code in your FAFSA, Financial Aid (FA) will receive your report in 14 days if you applied online or four to six weeks if you submit by paper. The report is used to determine additional documents needed to process your financial aid.

### Step 3. Contact Financial Aid

Call PSC at (708) 709-3735 about 14 days after you submit your FAFSA electronically or four to six weeks if you submit by paper to verify FA received your FAFSA report. Based on this report, students may need to submit additional information.

### Step 4. Complete PSC Financial Aid Application

Students must visit FA to complete a PSC Financial Aid application.

### Step 5. Award Letter

Once all required documents are submitted to FA, you will be notified of your financial aid eligibility in approximately 14 days.



# Ayuda Financiera

## Fechas límite de prioridad para presentar su solicitud Ayuda Financiera

Período de de Otoño – Julio 1  
Período de Primavera – Diciembre 1  
Período de Verano – Junio 1

## Cómo Solicitar Ayuda Financiera

### Paso No. 1

Complete el formulario (gratis) de solicitud de Ayuda Financiera Federal Estudiantil (FAFSA). Puede hacerlo vía Internet en la página Web www.fafsa.ed.gov y/o enviando su solicitud por escrito. Para obtener una solicitud, puede hacerlo imprimiéndola desde su computador(a) en la página Web www.fafsa.ed.gov o llamando por teléfono a 1-800-433-3243. Debe tener en cuenta que es necesario presentar su planilla de impuestos del último año y llenar por completo la solicitud. El número de código para Prairie State College (PSC) es: 001640.

### Paso No. 2 (Notificación)

Si usted indicó el número de código de PSC en su formulario de solicitud FAFSA, la Oficina de Ayuda Financiera (FA) recibirá su reporte en 14 días, esto es, si presenta su solicitud vía Internet. Si presenta su solicitud por correo, su reporte se recibirá en un período de cuatro (4) a seis (6) semanas. Este reporte es utilizado para determinar qué documentación adicional es necesaria para continuar con el proceso de solicitud.

### Paso No. 3 Comuníquese con la Oficina de Ayuda financiera

Llame por teléfono a PSC al (708) 709-3735 catorce (14) días después de haber presentado su solicitud vía Internet, y/o después de cuatro (4) o seis (6) semanas si ha sido enviada por correo, para verificar que la oficina ha recibido su reporte. Con base en este reporte, en caso de que sea necesario, el estudiante debe presentar información adicional.

### Paso No. 4 Complete en su totalidad la solicitud de Ayuda Financiera de PSC

El estudiante debe presentarse a la Oficina de Ayuda Financiera para completar enteramente su solicitud.

### Paso No. 5 Carta de Confirmación

Una vez que toda la documentación requerida ha sido debidamente presentada, se le notificará al estudiante de su elegibilidad en aproximadamente catorce (14) días.